

CW-C6500 Series



Etiquetas a color de hasta 8" que permiten un etiquetado flexible, personalizado y cuando lo necesite

Características principales

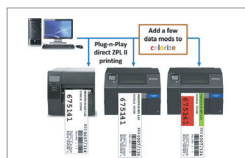
- **Flexibilidad:** amplia gama de uso con soporte de anchos de etiqueta desde 25,4 mm hasta 215,9 mm con cortador automático o peeler.
- **Productividad:** elimina la necesidad de pre-impresión; velocidad de impresión de hasta 127 mm por segundo¹; tiempo rápido de primera etiqueta.
- **Calidad de impresión:** asombrosos colores vibrantes con resolución de hasta 1200 ppp gracias a la tecnología PrecisionCore®.
- **Fácil integración:** compatibilidad con emulación ZPL II, ESC Label, Windows®, Linux®, Mac® y SAP Direct.
- **Confiabilidad:** diseñada por Epson para aplicaciones exigentes; respaldo de servicio y soporte por un líder en la industria.

Las nuevas impresoras de etiquetas de la serie Epson ColorWorks® fueron diseñadas para ofrecer la solución ideal para el etiquetado a color y monocromático. Con su diseño compacto, panel de control fácil de navegar y su amplia variedad de impresión en diferentes tamaños de etiquetas, es una solución inteligente.

Estas impresoras digitales ofrecen impresión de inyección de tinta con sus cuatro colores, ofreciendo nuevas oportunidades para empresas que gestionan múltiples códigos de parte y requieren etiquetas bajo demanda en muy poco tiempo. La nueva serie de Epson ColorWorks® CW-C6500 amplía la gama de Epson para satisfacer las necesidades de los clientes que demandan confiabilidad y productividad en los diversos sectores de la industria.



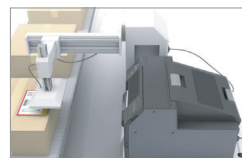
Impresión de alta calidad



ZPL II compatible



Gestión remota



Conexión I/O

ColorWorks® CW-C6500 Series

EPSON®
EXCEED YOUR VISION

Especificaciones técnicas

TECNOLOGÍA	
Método de impresión	Cabezal de impresión PrecisionCore®
Tecnología de tinta	UltraChrome® DL
Colores	Negro, cian, amarillo, magenta
Panel de control	2,7" pantalla gráfica de color
Funcionalidades	Corrección de color ICC perfiles de color, RGB sustitución, spot color, ajuste de color basado en driver

IMPRESIÓN	
Velocidad	Máx. 127mm/seg en 300 ppp x 600 ppp (ancho de impresión 89 mm) Máx. 85 mm/seg en 300 ppp x 600 ppp (ancho de impresión 215,9 mm)
Resolución	300 ppp² x 600 ppp², 600 ppp x 600 ppp, 600 ppp x 1200 ppp, 1200 ppp x 1200 ppp (máx.)
Ancho (Mín./Máx.)	Mín. 25,4 mm / Máx. 215,9 mm
Rendimiento del cabezal	Permanente
Mantenimiento	200 km para mecanismo de alimentación

CÓDIGOS	
Barra de una dimensión	UPC-A, UPC-E, JAN13(EAN), JAN8 (EAN), Code39, ITF, Codabar, Code 93, Code128 GS1-128, GS1 DataBar Omnidirectional, GS1 DataBar Truncated, GS1 DataBar Limited, GS1 DataBar Expanded
Barra de dos dimensiones	PDF417, QR Code, Maxi Code, GS1 DataBar Stacked, GS1 DataBar Stacked Omnidirectional, GS1 DataBar Expanded Stacked, DataMatrix, Aztec Code, MicroPDF417, Micro QR Code

CORTADOR AUTOMÁTICO	
Papel estándar	1,5 millones de cortes
Papel sintético	0,5 millones de cortes
Papel mate continuo	0,2 millones de cortes
Papel brillo continuo	0,3 millones de cortes
Papel sintético continuo	0,1 millones de cortes

Especificaciones por modelo	CW-C6500Au	CW-C6500Pu
Alimentación	Autocortador	Peeler
Ancho de etiqueta	1,0" (25 mm) - 8,5" (216 mm)	1,0" (25 mm) - 8,5" (216 mm)
Ancho de impresión	8,34" (212 mm)	8,34" (212 mm)
Tamaño del Rollo O.D.	6,0" (153 mm)	6,0" (153 mm)
Peso: impresora (seca)	57,3 lb (26,0 kg)	57,3 lb (26,0 kg)
Peso: caja	81,6 lb (37,0 kg)	81,6 lb (37,0 kg)
Dimensiones: impresora (ancho x profundidad x altura)	17,5" x 20,3" x 12,8" (444 mm x 515 mm x 326 mm)	17,5" x 20,9" x 12,8" (444 mm x 530 mm x 326 mm)
Dimensiones: caja (ancho x profundidad x altura)	24" x 28" x 19" (610 mm x 710 mm x 480 mm)	24" x 28" x 19" (610 mm x 710 mm x 480 mm)

SOPORTE DE PAPEL	
Formato	Rollo diámetro externo de 101,6 mm Rollo diámetro externo de 152,4 mm Rollo diámetro interno de 76,2 mm Papel plegado en abanico
Tipo de papel	Papel inkjet, mate, brillo, sintético, PET-Film, papel estándar
Grosor de papel	0,129 mm - 0,236 mm

TAMAÑO DE ETIQUETA	
Ancho (mín. / máx.)	Mín. 25,4 mm / Máx. 215,9 mm
Largo (mín. / máx.)	Mín. 13 mm (modelo despegador), 15 mm (modelo cortador) / Máx. 610 mm (ambos modelos)
Etiqueta Die-Cut separación	2 mm - 6 mm
Tamaño de marca negra	18 mm x 4 mm (ancho x alto)

INFORMACIÓN GENERAL	
Interfaces	Ethernet 100Base-TX/10Base-TX/10Base-T, USB 2.0, Puerto I/O (25 pin, conector D-Sub)
Sistema operativos	Windows® 10, 8.1, 8.7, 7 SP1, Vista SP2, Server, Mac® 10.6.8 o superior, Linux®
Comandos de impresión	Zebra ZPL II Nativo, Epson ESC/Label®
Consumo de energía	4,1 W - 4,4 W (modo standby), 50 W - 60 W (modo impresión)
Voltaje nominal	100V AC/ 240V AC
EMI (interferencia electromagnética)	FCC/ICES-003 Clase A, VCCI Clase A, CE Marking
Estándar de seguridad	UL 1950/CSA C22.2 No. 950, TUV, GOST-R
Garantía	1 año (reparación en centro de servicio)
Que incluye en la caja	Impresora, CD de utilidades, adaptador CA, cartuchos de tinta, caja de mantenimiento, hoja de instrucción, manual del usuario, rollo de papel

CÓDIGO DE PARTES	
CW-C6500Au impresora 8" - Autocortador	C31CH77101
CW-C6500Pu impresora 8" - Peeler	C31CH77201
SJIC35P-K cartucho de tinta negra	C13T44B120
SJIC35P-C cartucho de tinta cian	C13T44B220
SJIC35P-M cartucho de tinta magenta	C13T44B320
SJIC35P-Y cartucho de tinta amarillo	C13T44B420
SJMB6000/65000 caja de mantenimiento	C33S021501
SP4X rodillo 4"	C32C881101
SP8X rodillo 8"	C32C881301

Impresora



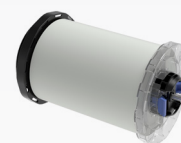
Cartuchos de tinta



Caja de mantenimiento

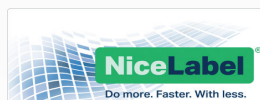


Rodillo 4" o 8"



1. Velocidad basada en 300 ppp x 600 ppp (89 mm de ancho) modo de máxima velocidad.
2. PPP= Puntos por pulgada

BarTender®
BY SEAGULL SCIENTIFIC



TEKLYNX
CODESOFT

Better Products for a Better Future™
Para mayor información sobre los programas ambientales de Epson, visite eco.epson.com

www.latin.epson.com

En Latinoamérica llamar a la oficina local o a su distribuidor autorizado. Subsidiarias de Epson:

Epson Argentina S.R.L.
(5411) 5167 0300

Epson Chile S.A.
(562) 2484 3400

Epson Colombia Ltda.
(571) 523 5000

Epson Centroamérica
(506) 2588 7800

Epson México S.A. de C.V.
(5255) 1323 2000

Epson Perú S.A.
(511) 418 0210

Epson Venezuela S.R.L.
(58212) 240 11 11
RIF: J-00192669-0

Epson Ecuador
1-800-000-044

Estas especificaciones y términos están sujetos a cambios sin previo aviso. Epson es una marca registrada y Epson Exceed Your Vision una marca comercial de Seiko Epson Corporation. Los demás nombres de productos son propiedad de sus respectivas empresas. Epson niega todo y cualquier derecho sobre estas marcas. © 2020 Epson America, Inc CPD XXXXX XXXX